



Os Diferenciais Return Path

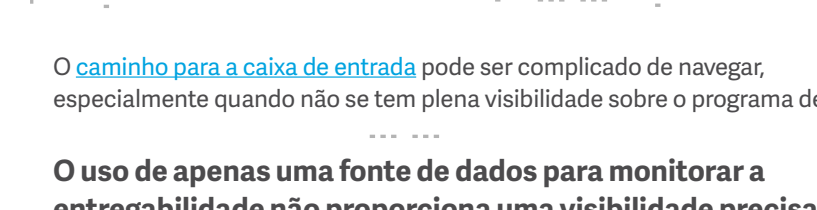
Junte-se à liga dos melhores remetentes e desfrute de uma entregabilidade superior

Sabemos a importância da otimização do seu programa de e-mail e também sabemos que nem toda oferta disponível oferece a você uma imagem completa do desempenho do seu programa. Tenha a certeza de superar os concorrentes, aumentar o retorno do seu investimento e levar o seu programa a um patamar mais elevado com a vantagem representada pela Return Path.

O que distingue a Return Path?

A Return Path oferece uma visualização melhor da entrega em caixa de entrada

Saber se e por que os seus e-mails estão chegando na caixa de entrada ou na pasta de spam é fundamental para a realização de ajustes críticos no seu programa.



O caminho para a caixa de entrada pode ser complicado de navegar, especialmente quando não se tem plena visibilidade sobre o programa de e-mail.

O uso de apenas uma fonte de dados para monitorar a entregabilidade não proporciona uma visibilidade precisa - para compreender o escopo da verdadeira entregabilidade de um programa de e-mail, os remetentes precisam de uma combinação de múltiplos conjuntos de dados.

A metodologia da Return Path para determinação da entrega em caixa de entrada proporciona aos profissionais de Email Marketing a melhor oportunidade para compreensão de sua verdadeira entregabilidade.

Os remetentes veem uma imagem completa da situação, tanto com Seeds quanto com a rede de consumidores:

Dados de CoreSeeds:	Dados da rede de consumidores:	Dados de SmartSeeds:
<ul style="list-style-type: none">Mais de 140 provedores de e-mail globais e regionaisMede e-mails perdidos/bloqueadosNão inclui dados de engajamentoAmostra menor	<ul style="list-style-type: none">Centenas de milhares de usuários ativosMede dados de engajamentoCobre somente Outlook, Yahoo!, AOL e GmailNão inclui e-mails perdidos/bloqueados	<ul style="list-style-type: none">Dados sobre engajamento orientados por IAInsights sobre campanhas de concorrentesLinhas de assunto/ conteúdo das mensagensRastreamento da série de boas-vindasNão inclui e-mails perdidos/bloqueados

Por que você precisa de CoreSeed:

Acesso a cabeçalhos a nível de mensagem	Insights sobre potencial bloqueio	Insights sobre filtragem de gateway nos provedores de e-mail



A Return Path utiliza uma combinação de dados da rede de consumidores, de SmartSeeds e de CoreSeeds para determinar a entrega em caixa de entrada = você recebe a visualização mais precisa da sua verdadeira entregabilidade.

Nós oferecemos aos profissionais de Email Marketing acesso a assinantes da vida real com a rede de consumidores da Return Path

Critérios rigorosos e recursos extensos significam que a rede de consumidores da Return Path reflete com precisão a lista de assinantes de um profissional de Email Marketing.

Os dados da rede de consumidores são muito detalhados e oferecem insights sobre filtragem em nível de engajamento e de assinante, ajudando a criar uma imagem completa da entregabilidade



Os dados da rede de consumidores são inigualáveis no setor e fundamentais para os provedores de e-mail que utilizam filtragem baseada em engajamento, como Google, Microsoft e Verizon Media Group (AOL/Yahoo!).



Por que os profissionais de Email Marketing precisam dos dados da rede de consumidores?

Os dados da rede de consumidores são superiores aos dados de CoreSeeds de muitas maneiras e oferecem:

- Visibilidade sobre filtragem além do MTA (agente de transferência de mensagens) e através de filtragem em nível de MDA (agente de entrega de e-mail).
- Acesso a um subconjunto dos seus assinantes reais.
- Uma janela para visualizar como os consumidores reais estão interagindo e se relacionando com os e-mails recebidos.

Rede de consumidores da Return Path = feeds de dados exclusivos + parcerias com os provedores de e-mail.

Acesso a essas parcerias = insights sobre como os provedores de e-mail interagem com e filtram o e-mail = uma vantagem em relação à concorrência.

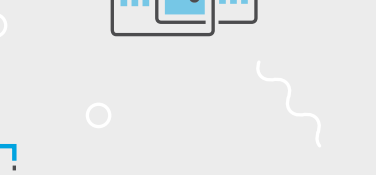
Que alternativa há no mercado?

Nenhum acesso à rede de consumidores	Acesso à rede de consumidores com falhas decorrentes da forma como foi obtido

Oferecemos insights valiosos sobre o engajamento e métricas de entrega precisas com SmartSeeds

Esses insights orientados por inteligência artificial proporcionam monitoramento de entregabilidade com acesso exclusivo ao engajamento, à concorrência e ao desempenho do programa.

Respaladas por análise avançada e autoaprendizagem, as SmartSeeds oferecem monitoramento de entregabilidade com insights adicionais de inteligência. A visibilidade sobre o engajamento dos assinantes constitui uma oportunidade para ajuste das práticas de envio do programa e melhoria das taxas de entregabilidade. O direcionamento personalizado permite acesso a programas de concorrentes e a oportunidades de rastreamento do desempenho de campanhas específicas. Com as SmartSeeds, os remetentes trabalham com mais inteligência, e não mais arduamente, para aprimorar seus programas.



Rede de consumidores + SmartSeeds + CoreSeeds = sua verdadeira entregabilidade

Nós asseguramos que nossos clientes atinjam mais assinantes e que aumentem seus lucros com a certificação da Return Path

A certificação da Return Path é a whitelist mais poderosa do setor, mas também é muito mais do que isso. É um programa único que oferece os dados exclusivos e as vantagens em termos de provedor de e-mail de que você necessita para entregar mais e-mails, atingir mais assinantes e aumentar seus lucros.

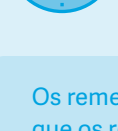
Remetentes certificados pela Return Path



Chegam à caixa de entrada
As taxas de entrega em caixa de entrada dos remetentes certificados são 33% maiores, em média, que as de remetentes semelhantes não certificados.



Acessam dados significativos
A certificação vai além de whitelists. Os remetentes certificados têm acesso a feeds de dados exclusivos de provedores de e-mail que proporcionam informações detalhadas sobre KPIs, entrega e desempenho da certificação.



Desfrutam de um serviço valioso
Os remetentes certificados desfrutam de acesso 24 horas, sete dias por semana, ao suporte da Return Path e a insights exclusivos do setor.

Os remetentes certificados têm taxas de entrega 40 vezes maiores que os remetentes não certificados pela Return Path!

"Para alguns dos mercados da Groupon, nós atribuímos mensagens aleatoriamente a grupos de IPs certificados e não certificados. Fizemos isso com um grande volume de e-mails ao longo de um período de seis meses. Observamos a receita associada a cada grupo e logo ficou bastante claro que o grupo certificado estava gerando mais receita. A decisão de permanecer com o programa de certificação foi fácil."

— Torsten Reinert, gerente sênior de entrega de mensagens da Groupon

Que alternativa há no mercado?

Nada que se compare	Oferta Cloudmark sem parcerias MBP adicionais, nem dados decisivos

A Return Path utiliza e compartilha o melhor e mais coeso conjunto de dados do setor

Assim como o Email Marketing evolui, o seu programa também precisa evoluir.

A Return Path tem parcerias estratégicas com mais de 100 empresas de toda a área do e-mail, incluindo provedores de serviços de e-mail (ESPs), nuvens de marketing, provedores de e-mail, agências digitais e fornecedores de segurança.

Essas parcerias, estabelecidas ao longo de 20 anos de história, nos proporcionam os dados detalhados de e-mail que incorporamos em nossos produtos e soluções.

Saiba mais sobre os programas e parceiros estratégicos da Return Path [aqui](#).

Nossos dados nos permitem oferecer insights sobre reputação e engajamento para que possamos ajudar a resolver problemas (e não apenas relatá-los).

Nós oferecemos aos remetentes uma visualização melhor sobre:

- Higiene da lista
- Como as práticas de envio afetam a reputação nos principais provedores de e-mail
- Insights e acesso a armadilhas reais, nocivas à reputação, e a domínios que afetam a reputação

"Os dados que obtemos da Return Path ajudam-nos a tomar decisões informadas e a moldar nossa estratégia de e-mail da maneira mais eficaz possível. Além disso, as soluções de inteligência artificial nos ajudam a tomar decisões orientadas por dados mais rapidamente, melhorando consideravelmente a experiência do usuário."

— Christine Conklin, diretora de E-Marketing e mídias digitais da Signature Travel Network

Visite emailDNA.com para saber mais sobre a evolução dos dados na Return Path.

Temos ofertas e equipes de atendimento valiosas e experientes

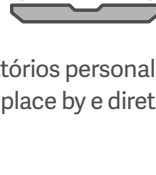
A Return Path tem tudo o que você precisa para levar o seu programa de e-mail a um patamar mais alto.

A Return Path é especialista em entregabilidade e nossas equipes de atendimento são compostas das melhores e mais brilhantes mentes do ramo do e-mail.

Os Diferenciais Return Path consistem em oferecer aos remetentes e profissionais de Email Marketing acesso a:



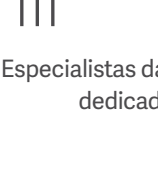
Serviços de consultoria



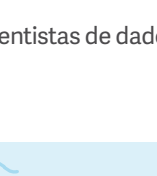
Relatórios personalizados replace by e diretivos



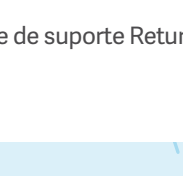
Mais de 2.000 anos de experiência combinada



Especialistas da indústria dedicados



Cientistas de dados

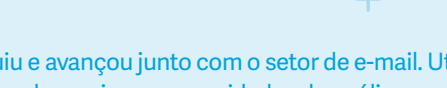


Equipe de suporte Return Path



Mais de 400 artigos e recursos

Centro de ajuda Return Path



Durante duas décadas, a Return Path evoluiu e avançou junto com o setor de e-mail. Utilizando o melhor e mais completo conjunto de dados do setor, bem como nossas ofertas de serviços e capacidades de análise avançada, nós empregamos uma aprendizagem mais profunda para resolver problemas do marketing da vida real — dos mais comuns aos mais complexos.

Pronto para levar o seu programa de e-mail a um patamar mais alto? Venha para nossa [liga](#) e [entre em contato conosco](#) hoje mesmo.

