



Return Path Advantage

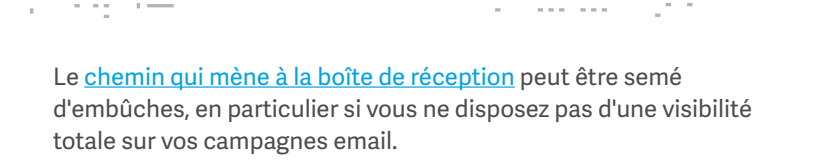
Rejoignez l'élite des annonceurs et améliorez votre délivrabilité

Nous sommes parfaitement conscients de l'importance que revêt l'optimisation de vos campagnes email. Nous savons également que toutes les offres disponibles ne fournissent pas un tableau complet des performances de vos campagnes. Faites en sorte de vous démarquer de la concurrence, d'améliorer votre retour sur investissement et de hisser vos campagnes vers de nouveaux sommets grâce à Return Path.

Qu'est-ce qui distingue Return Path de ses concurrents ?

Return Path offre une visibilité supérieure sur le placement en boîte de réception

Savoir quand et pourquoi vos emails sont placés en boîte de réception ou dans le dossier Courriers indésirables est essentiel en vue d'apporter les modifications nécessaires à vos campagnes.



Le **chemin qui mène à la boîte de réception** peut être semé d'embûches, en particulier si vous ne disposez pas d'une visibilité totale sur vos campagnes email.

Une source de données unique ne suffit pas à elle seule pour surveiller la délivrabilité, car elle n'offre pas une visibilité optimale. Plusieurs ensembles de données sont requis pour évaluer la délivrabilité réelle d'une campagne email.

La méthodologie utilisée par Return Path pour mesurer le taux de placement en boîte de réception offre la possibilité aux annonceurs de comprendre leur **délivrabilité réelle**.

Délivrabilité réelle : aperçu détaillé du taux de placement en boîte de réception qui va au-delà du filtrage de premier niveau pour fournir des informations sur le filtrage au niveau des usagers. Cette granularité supplémentaire permet aux annonceurs de mieux comprendre leur taux de placement en boîte de réception et de ne pas se laisser induire en erreur par des données incomplètes et incorrectes.

Les annonceurs bénéficient d'une vue globale grâce au réseau d'usagers, et de CoreSeeds et de SmartSeeds,

Données CoreSeeds :	Données du réseau d'usagers :	Données SmartSeeds :
<ul style="list-style-type: none">Plus de 140 opérateurs de messagerie régionaux et internationauxMesure des emails non remis/bloquésAucune donnée d'engagementEchantillon plus petit	<ul style="list-style-type: none">Centaines de milliers d'usagers actifsMesure des données d'engagementPrise en charge d'Outlook, Yahoo!, AOL et Gmail uniquementAucune mesure des emails non remis/bloqués	<ul style="list-style-type: none">Données d'engagement optimisées par l'intelligence artificielleVisibilité sur les campagnes de vos concurrentsLignes d'objet et contenu des messagesSuivi de la série de messages de bienvenueAucune mesure des emails non remis/bloqués

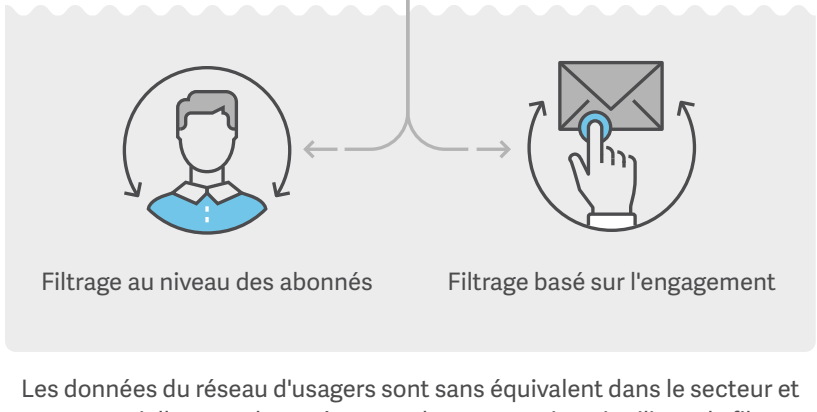
Avantages de CoreSeeds :		
Accès aux en-têtes des messages	Visibilité sur les blocages potentiels	Informations sur le filtrage au niveau de la passerelle des opérateurs de messagerie

Return Path s'appuie sur les données fournies par son **réseau d'usagers, SmartSeeds et CoreSeeds** pour déterminer le **taux de placement en boîte de réception**. Vous bénéficiez ainsi du **tableau le plus précis qui soit de votre délivrabilité réelle**.

Notre réseau d'usagers offre aux annonceurs une visibilité sur leurs abonnés

Grâce à des critères stricts et à des ressources étendues, le réseau d'usagers de Return Path reflète avec précision la liste d'abonnés des annonceurs.

Le **réseau d'usagers** fournit des informations détaillées sur le filtrage basé sur l'engagement et au niveau des abonnés, contribuant ainsi à **brosser un tableau complet de la délivrabilité**.



Les données du réseau d'usagers sont sans équivalent dans le secteur et sont essentielles pour les opérateurs de messagerie qui utilisent le filtrage basé sur l'engagement, comme Google, Microsoft et Verizon Media Group (AOL/Yahoo!).



Pourquoi les annonceurs ont-ils besoin des données du réseau d'usagers ?

Les données du réseau d'usagers sont supérieures aux données de CoreSeeds à bien des égards et offrent notamment les avantages suivants :

- Visibilité sur le filtrage au-delà du filtrage au niveau de l'agent de transfert des messages (MTA) et de l'agent de remise des messages (MDA)
- Accès à un sous-ensemble de vos abonnés
- Visibilité sur les interactions des abonnés avec les emails entrants

Réseau d'usagers de Return Path = flux de données uniques + partenariats avec des opérateurs de messagerie

Accès à ces partenariats = visibilité sur la façon dont les opérateurs de messagerie interagissent avec les emails et les filtrent = une longueur d'avance sur vos concurrents

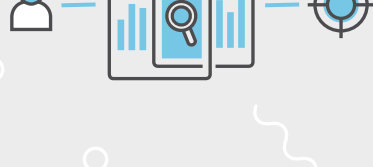
Quelle est l'alternative disponible sur le marché ?

	Aucun accès au réseau d'usagers		Accès au réseau d'usagers avec des failles dues à la manière dont il a été obtenu
--	---------------------------------	--	---

SmartSeeds propose une mine d'informations sur l'engagement et des mesures de placement précises

Optimisées par l'intelligence artificielle, ces données vous permettent de surveiller votre délivrabilité grâce à un accès unique aux performances de vos campagnes et de vos concurrents.

Optimisé par l'analyse avancée et le machine learning, SmartSeeds assure la surveillance de la délivrabilité grâce à des informations pertinentes supplémentaires. La visibilité sur l'engagement des abonnés vous offre la possibilité d'adapter les pratiques d'envoi de vos campagnes et d'améliorer vos taux de délivrabilité. Le ciblage personnalisé vous donne accès aux campagnes de vos concurrents, de même que la possibilité de suivre les performances de campagnes spécifiques. Grâce à SmartSeeds, les annonceurs peuvent améliorer leurs campagnes de manière plus intelligente, sans consentir d'efforts supplémentaires.



Réseau d'usagers + SmartSeeds + CoreSeeds = votre délivrabilité réelle

Notre programme de Certification permet à nos clients d'atteindre davantage d'abonnés et d'augmenter leur chiffre d'affaires

Le programme de Certification de Return Path offre la liste blanche la plus performante du secteur. Mais ce n'est là qu'un de ses atouts. Ce programme unique vous donne accès aux avantages exclusifs réservés aux opérateurs de messagerie et fournisseurs de données, vous permettant ainsi d'améliorer votre taux de placement en boîte de réception, d'atteindre davantage d'abonnés et de doper votre chiffre d'affaires.

Expéditeurs certifiés de Return Path

- Atteignez la boîte de réception**
En moyenne, les expéditeurs certifiés obtiennent des taux de placement en boîte de réception 33 % supérieurs à ceux des expéditeurs similaires non certifiés.
- Accédez à des données pertinentes**
La certification ne se limite pas aux listes blanches. Les expéditeurs certifiés ont accès à des flux de données exclusifs des opérateurs de messagerie, qui fournissent des informations détaillées sur les indicateurs clés de performance, le placement en boîte de réception et les performances de Certification.
- Bénéficiez d'un service de qualité**
Les expéditeurs certifiés ont en permanence accès à des outils de surveillance de la sécurité, à l'équipe de support de Return Path et à des informations précieuses sur le secteur.

Les expéditeurs certifiés enregistrent des taux de remise **40 fois supérieurs** à ceux des expéditeurs non certifiés.

« Pour certains des marchés Groupon, nous avons attribué aléatoirement des messages à des pools d'adresses IP certifiées et non certifiées. Nous avons appliqué cette approche à un volume important d'emails sur une période de six mois. Nous avons ensuite analysé le chiffre d'affaires issu de chaque pool et avons rapidement constaté que le pool certifié générerait davantage de revenus. C'est sans hésitation aucune que nous avons décidé de continuer à faire confiance au programme de Certification de Return Path. »

— Torsten Reinert, Senior Manager Messaging Delivery chez Groupon

Quelle est l'alternative disponible sur le marché ?

	Rien de comparable		Offre Cloudmark sans partenariats supplémentaires avec des opérateurs de messagerie ni données exploitables
--	--------------------	--	---

Return Path exploite et met à disposition la mine de données la plus pertinente et la plus complète du secteur

Vos campagnes doivent s'adapter à l'évolution de l'email marketing.

Return Path a noué des partenariats stratégiques avec plus de 100 sociétés du secteur de l'email : routeurs, fournisseurs de technologies marketing dans le cloud, opérateurs de messagerie, agences spécialisées dans le numérique et fournisseurs de technologies de sécurité.

Ces partenariats, établis au fil de nos 20 années d'existence, nous permettent d'avoir accès à une mine de données email que nous intégrons à nos produits et à nos solutions.

Pour en savoir plus sur les partenaires et programmes stratégiques de Return Path, [cliquez ici](#).

Les données recueillies nous permettent de fournir des informations sur la réputation et l'engagement et de contribuer ainsi à la résolution des problèmes (et pas simplement de les signaler).

Nous offrons aux annonceurs une visibilité supérieure sur les éléments suivants :

- Hygiène de base de données (*list hygiene*)
- Impact de leurs pratiques d'envoi sur leur réputation auprès des grands opérateurs de messagerie
- Visibilité sur les pièges et les domaines qui nuisent à leur réputation

« Les données fournies par Return Path nous aident à prendre des décisions avisées et à adapter notre stratégie emailing de la manière la plus efficace qui soit. Les solutions d'intelligence artificielle de Return Path devraient en outre nous aider à prendre plus rapidement des décisions étayées par une mine de données, ainsi qu'à améliorer considérablement l'expérience client. »

— Christine Conklin, Director, E-Marketing Services & Digital Media chez Signature Travel Network

Consultez la page [emailDNA.com](#) pour en savoir plus sur l'évolution des données chez Return Path.

Nos équipes de consultants et nos offres sont exceptionnelles

Return Path s'appuie sur une communauté entière pour vous aider à hisser vos campagnes email vers de nouveaux sommets.

Return Path est l'expert de la délivrabilité et ses équipes de consultants réunissent les esprits les plus pointus du secteur de l'email.

Grâce à Return Path, les annonceurs bénéficient des avantages suivants :

Services-conseils	Rapports personnalisés	Plus de 2 000 années d'expérience cumulée	Experts dédiés du secteur
Spécialistes passionnés des données	Equipe de support de Return Path	Plus de 400 articles et ressources	



Depuis 20 ans, Return Path évolue en parallèle avec le secteur de l'email. Forts de notre mine de données la plus pertinente et la plus complète du secteur, ainsi que de nos fonctionnalités d'analyse avancée et de nos offres de services, nous utilisons l'apprentissage approfondi pour résoudre les problèmes marketing, des plus courants aux plus complexes.

Prêt à hisser vos campagnes vers de nouveaux sommets ? [Contactez-nous](#) sans plus tarder et rejoignez l'élite.

