



Wir kennen uns mit
E-Mail Lösungen aus



Wir kennen uns mit E-Mail Zustellbarkeit aus

...



Die Platzierung Ihrer Mails im Posteingang Ihrer Adressaten, ebenso wie Ihre Reputation als professioneller E-Mail Versender sind für den Erfolg oder Misserfolg Ihres E-Mail Marketings von entscheidender Bedeutung. Return Path hilft Ihnen dabei zwischen der Zustellung in den Posteingang und der in den Spam-Ordner zu unterscheiden und bietet Ihnen aussagekräftige Informationen über Ihre Versenderreputation. Mit diesen genauen und umfassenden Deliverability Daten können Sie Ihr E-Mail Marketing neu bewerten und optimieren.

Return Path Plattform

Posteingangskennzahlen analysieren

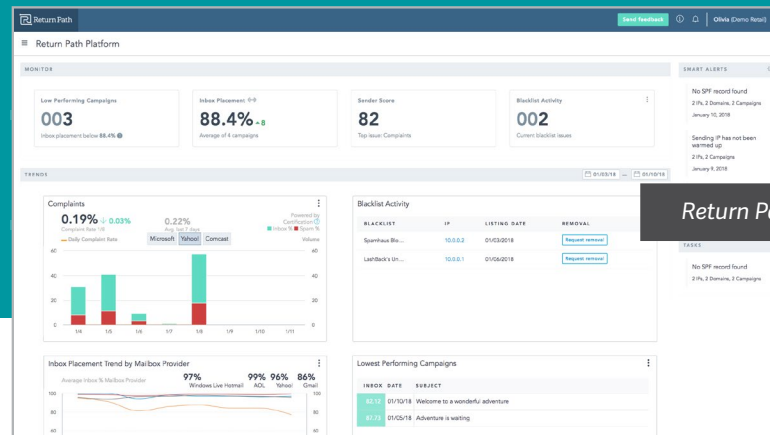
Die Return Path Plattform bietet Ihnen eine innovative, intuitive und optimierte Lösung für Ihr E-Mail Performance Management. Mit unserer Lösung zur Messung der Posteingangskennzahlen können Sie schnell und effizient Zustellbarkeitsprobleme diagnostizieren und lösen und damit die Beziehung mit Ihren E-Mail Abonnenten verbessern. Diese Lösung ermöglicht es Ihnen:

- Zwischen der Platzierung im Posteingang und im Spam-Ordner zu unterscheiden, um Zustellbarkeitsprobleme schnell erkennen und beheben zu können. So lässt sich die Posteingangsrate bei führenden Mailbox Providern weltweit ebenso wie der Umsatzbeitrag des E-Mail Marketings deutlich steigern.
- Durch Verwendung verschiedener Quellen die tatsächliche Zustellbarkeit zu ermitteln; außerdem zu verstehen, wie das Engagement der Abonnenten mit Ihren E-Mails die Zustellung Ihrer Kampagnen in den Posteingang bei großen Mailbox Providern beeinflusst.
- Auf Grundlage tatsächlicher Abonentendaten zu erfahren, in welche Gmail-Registerkarte ("Allgemein", "Werbung", "Soziale Netzwerke", "Benachrichtigungen" oder "Foren") Ihre Mails einsortiert wurden.
- Mittels "Smart Alerts" (intelligenter Warnmeldungen) über auftretende Deliverability Probleme aktiv informiert zu werden. Nutzen Sie die von Return Path bereitgestellten Ressourcen zur schnellen Problembehebung.
- Die Performance Ihrer Kampagnen im Zeitverlauf zu analysieren, um so ganz einfach wiederkehrend auftretende Muster oder Veränderungen und Trends erkennen zu können.

Ihre Versenderreputation verstehen

Die Versender-Reputation ist und bleibt der wichtigste Faktor, wenn Mailbox Provider entscheiden, welche E-Mails in den Posteingang zugestellt werden. Unsere Reputationslösung entschlüsselt das Geheimnis Ihrer IP-Reputation, indem Ihr Sender Score nicht nur angezeigt sondern direkt durch Hinweise zur Verbesserung Ihres Werts ergänzt wird. Mit dieser Lösung können Sie:

- Reputationsprobleme erkennen und beheben und so die Ursache, warum Mailbox Provider Ihre Mails in den Spam-Ordner und nicht den Posteingang zustellen, beseitigen.
- Für all Ihre IP-Adressen die Beschwerderate, die Rate unbekannter Nutzer, Anzahl der Spamfallen und weitere Kennwerte abrufen.
- Die Entwicklung dieser Kennzahlen grafisch aufbereitet analysieren, um so Versandmuster zu erkennen und schnell geeignete Maßnahmen zu ergreifen, wenn Veränderungen auftreten.
- Sofort erfahren wenn (und warum) eine IP-Adresse auf einer Blacklist landet.



Return Path Plattform



Wir kennen uns mit E-Mail Zustellbarkeit aus

...



Zertifizierung

Sie kommen auf die anerkannteste Whitelist der Branche.

Das Zertifizierungsprogramm von Return Path stellt die anerkannteste und umfassendste Whitelist der Branche dar. Mit einer Return Path-Zertifizierung werden Sie von Mailbox Providern als sicheres und seriöses Unternehmen anerkannt. Im Gegenzug werden Ihre E-Mail Kampagnen von den großen Mailbox Providern weniger oft ausgefiltert. Zu den wichtigen Vorteilen gehören:

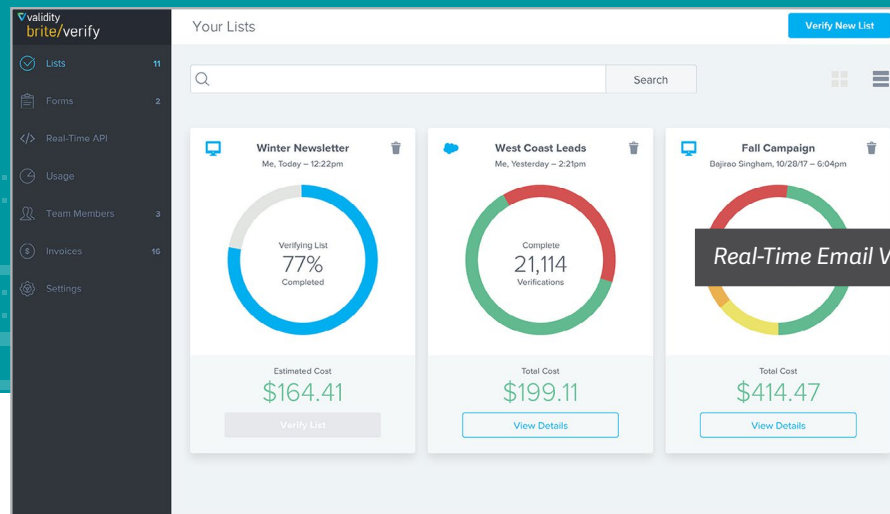
- Sie profitieren von der bevorzugten Zustellung an den Posteingang bei weltweiten und regionalen Mailbox Providern (z. B. Microsoft, AOL, Yahoo!, Comcast, Orange und Mail.ru) sowie einem Reputationsbonus und einer positiven Behandlung bei wichtigen Filtern wie Cloudmark, SpamAssassin und SpamCop.
- Während des wichtigen Weihnachtsgeschäfts unterliegen Ihre E-Mails keiner Drosselung und erreichen eine höhere Zustellbarkeitsrate. Zur Maximierung des Abonnenten-Engagements werden Bilder und Links automatisch aktiviert.
- Ein eigenes täglich rund um die Uhr tätiges Überwachungs-Team benachrichtigt Sie mit Warnmeldungen sofort über Probleme.

Real-Time Email Validation

Setzen Sie Rückläufern ein Ende und konzentrieren Sie sich auf Ihre Abonnenten.

Schon bei der Akquise, aber vor allem im Lauf der Zeit gelangen ungültige E-Mail Adressen in Ihre Liste und können sich negativ auf Ihre Posteingangsrate auswirken. Überprüfen Sie die Abonnentenliste vor dem E-Mail Versand und stellen Sie so sicher, dass Ihre Adressliste sauber ist. Real-Time Email Validation bietet folgende Vorteile:

- Löschen Sie ungültige E-Mail Adressen aus Ihrer Abonnentenliste, damit Sie sicher sein können, dass Sie E-Mails an reale Abonnenten senden.
- Verifizieren Sie E-Mail Adressen in Echtzeit während der Erfassung, um ungültige Anmeldungen zu vermeiden.
- Reduzieren Sie Ihre Bounce-Rate und verbessern Sie damit Ihre Versender-Reputation und die Posteingangsrate.



Real-Time Email Validation

Wir kennen uns mit E-Mail Optimierung aus



E-Mail Marketer haben es sehr schwer, die Aufmerksamkeit ihrer Kunden zu erwecken (und aufrecht zu halten). Wir unterstützen Sie dabei, dass Ihre Mailings mehr Engagement generieren und sorgen für die richtige Wahrnehmung Ihrer E-Mails im Posteingang Ihrer Kunden und potenziellen Käufer.

Email Client Monitor

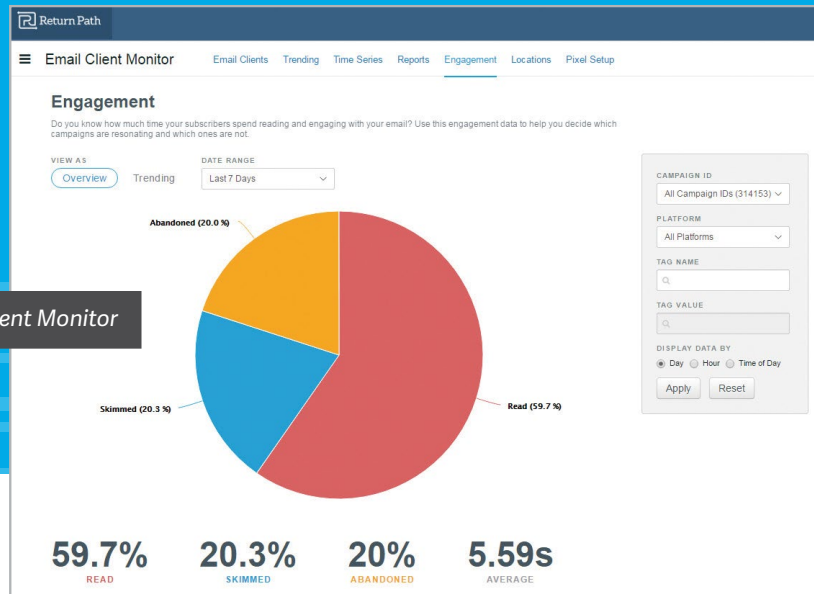
Optimieren Sie E-Mails basierend auf Informationen darüber, wie, wo und wann Ihre Nachrichten angezeigt wurden.

Email Client Monitor zeigt Ihnen nicht nur, welche Geräte Ihre Kunden zum Anzeigen Ihrer E-Mails verwenden, sondern auch wann, wo und wie lange sie die E-Mails öffnen. Dank dieser Informationen können Sie mit optimierten, maßgeschneiderten E-Mails die Response- und Conversion-Raten maximieren. Diese Lösung bietet folgende Vorteile:

- Optimieren Sie den E-Mail Content für die Vorlieben Ihrer Abonnenten basierend auf dem Gerät, mit dem die Nachrichten geöffnet werden, dem Ort sowie der Dauer des Engagements.
- Verbessern Sie die Effektivität Ihrer E-Mail Kampagnen, indem Sie den Versandzeitpunkt optimieren.
- Verschaffen Sie sich einen Überblick darüber, wie sich diese Daten im Lauf der Zeit ändern und worauf Sie sich im Hinblick auf die Zustellbarkeit konzentrieren sollten.



Email Client Monitor



Inbox Preview

Stellen Sie sicher, dass Nachrichten auf allen Geräten makellos aussehen.

Mit Inbox Preview können Sie die Gestaltung Ihrer E-Mails vor dem Versand optimieren und so sicherstellen, dass sie - unabhängig davon, auf welchem Gerät und welcher Anwendung sie geöffnet werden - perfekt angezeigt werden. Das Ergebnis können Sie sich sofort in der Vorschau ansehen und es gegebenenfalls anhand von Tipps zur E-Mail Darstellung korrigieren. Sie haben folgende Möglichkeiten:

- Nutzen Sie Spam-Filter-Tests von Mailbox Providern und Filterungsunternehmen.
- Testen Sie, wie Ihre E-Mail aussieht, wenn die Bilder deaktiviert sind, und vergewissern Sie sich, dass Ihre Links zur richtigen Stelle führen.
- Optimieren Sie Ihre Betreffzeilen mit Subject Line Optimizer.

Wir kennen uns mit E-Mail Optimierung aus

...



Inbox Insight

Nutzen Sie Wettbewerbsdaten und wecken Sie die Aufmerksamkeit Ihrer Abonnenten.

Inbox Insight unterstützt Sie dabei, das Engagement Ihrer Abonnenten mit Ihren E-Mails zu steigern. Indem Sie wissen, welche Nachrichten bei Ihren Abonnenten Aufmerksamkeit erwecken, können Sie für die optimale Wahrnehmung Ihrer Mails im Posteingang sorgen. Sie erhalten Zugriff auf Engagement-Daten für Millionen von E-Mail Nachrichten aus den Posteingängen von mehreren Millionen Konsumenten. Damit stehen Ihnen nicht nur Erkenntnisse zum Engagement Ihrer Abonnenten mit Ihren eigenen Mailings zur Verfügung; Sie erhalten auch Einblicke dazu, wie Ihre Kunden auf die Werbemails der Mitbewerber reagieren. Zudem können Sie diese Kennzahlen direkt gegenüberstellen und vergleichen. Dank der in Inbox Insight enthaltenen Wettbewerbsdaten können Sie:

- Erfahren, welche anderen Marken Ihren Abonnenten E-Mails senden und damit im Posteingang um Aufmerksamkeit konkurrieren.
- Herausfinden, an welchen Wochentagen und zu welchen Zeiten Ihre Abonnenten die meisten E-Mails erhalten, sodass Sie Ihre Nachrichten zu einer anderen Zeit senden können, um mit höherer Wahrscheinlichkeit im Posteingang aufzufallen.
- Sich von E-Mails aller Branchen und Kampagnentypen inspirieren lassen. Berücksichtigen Sie dabei, wie diese E-Mails bei den Abonnenten ankamen, damit Sie Ihre E-Mail Strategie optimal gestalten können.

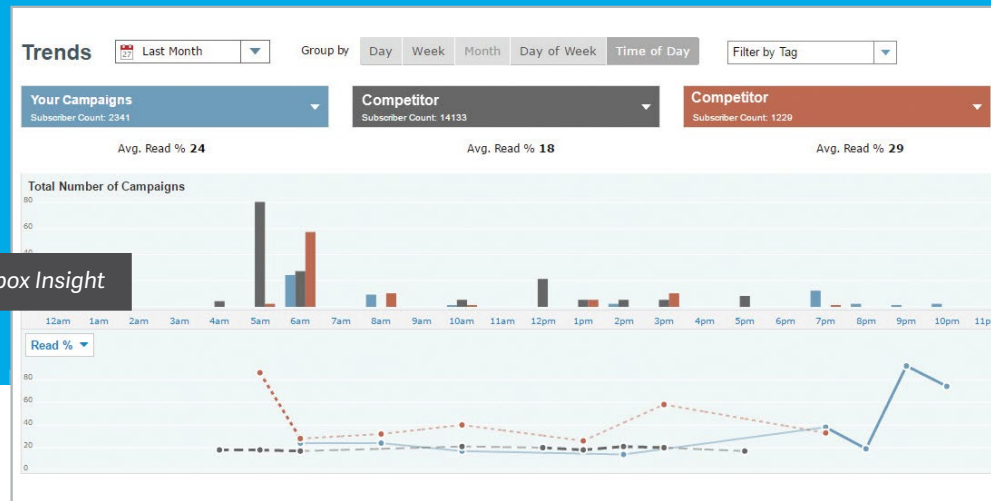


Dynamic Optimization

Integrierte E-Mail Lösungen, die mehr bieten als Best Practices

Dynamic Optimization liefert individuelle Versandempfehlungen, die sich direkt in Ihren Workflow integrieren lassen. Diese Empfehlungen basieren auf Ihren E-Mail Daten, unseren umfassenden Erfahrungen rund um die E-Mail Zustellbarkeit sowie hochentwickelten Datenanalysetechniken powered by EmailDNA. Dies ermöglicht es Ihnen:

- Die E-Mail Zustellbarkeit und das Engagement Ihrer Abonnenten dank ständig aktualisierter und individueller Empfehlungen zu verbessern,
- Zeit- und Ressourcenersparnisse durch das Outsourcen der zeitaufwändigen Datenanalysen zu realisieren, und
- umfangreiche Lösungen im Rahmen des Dynamic Optimization Produktes zu nutzen, um je nach Problemstellung die Performance Ihres E-Mail Marketings insgesamt zu verbessern und dessen Rendite zu steigern.



EmailDNA – Die Evolution der E-Mail



Seit fast zwei Jahrzehnten stellt Return Path erstklassige Daten und Analysefunktionen zur Verfügung, um die Probleme zu lösen, denen sich E-Marketer tagtäglich gegenübersehen. EmailDNA bildet das Fundament unserer Lösungen, deren Ziel es ist, Ihr E-Mail Marketing zu verbessern und die Rendite Ihrer E-Mail Kampagnen zu steigern.



Aussagekräftige Daten

EmailDNA kombiniert die branchenweit umfangreichsten E-Mail Daten mit fortschrittlichen Analysemethoden. Mittels Deep Learning werden Marketingprobleme auf neue, innovative Art und Weise gelöst.



Innovative Analysemethoden

Unsere Produkte und Lösungen verwenden fortschrittlichste Datenanalysemethoden einschließlich Advanced Analytics, heuristische Methoden, Machine Learning sowie Künstliche Intelligenz (KI).



Daten-getriebenes Marketing

Unabhängig davon, vor welchem Problem Ihr E-Mail Marketing aktuell steht, EmailDNA bringt Sie der Problemlösung einen großen Schritt näher. Unsere Daten und Analysen gehen über herkömmliche Best Practice Empfehlungen weit hinaus. Wir bieten auf die Problemstellung bezogene individuelle Lösungen, die sich direkt in die Tat umsetzen lassen.



Mit EmailDNA verwandeln wir E-Mail Daten in E-Mail Lösungen.

Seit Jahren nutzt unser Team modernste Technologien und Methoden wie künstliche Intelligenz, Machine Learning und Advanced Analytics, um unter Verwendung unserer umfassenden Datenbasis, neue Tools für E-Mail Marketer zu entwickeln. Das Ergebnis sind E-Mail Lösungen, die weit mehr bieten als Best Practices. Vielmehr erhalten Sie direkt umsetzbare Vorgehensweisen für die Probleme, denen Sie sich als E-Marketer tagtäglich gegenübersehen.

„Jede unserer Entscheidungen hier bei Groupon wird daten-basiert getroffen. Mit Return Path erhalten wir ein umfassendes Verständnis der Gesamtsituation, so dass wir zu jedem Zeitpunkt smart agieren und unsere Kunden über die besten Angebote in ihrer lokalen Community informieren können.“

~ **Torsten Reinert,**
Global Deliverability
Manager bei Groupon

Unsere Experten kennen sich mit E-Mails aus



Unser Team kennt sich mit E-Mails aus und besteht aus den besten und klügsten Köpfen im Bereich E-Mail Marketing. Ganz gleich, ob Ihr E-Mail Marketing aufgrund einer unterdurchschnittlichen Posteingangsrate schlecht performt, ob die Engagement-Raten aus anderen Gründen hinter den Erwartungen zurückgeblieben sind, die Rendite insgesamt zu schlecht ist oder Ihre Versenderreputation besser sein könnte – unsere E-Mail Experten können helfen. Unser Angebot umfasst verschiedene Support- und Service-Optionen. Unsere Experten betreuen Sie sowohl im Tagesgeschäft, können aber auch individuell angepasste, strategische Lösungen liefern.



Onboarding

Wir sorgen mit unseren spezialisierten Onboarding-Experten dafür, dass Sie schnell einsteigen können. Wir unterstützen Sie bei der initialen Einrichtung unserer Lösungen für Ihre Anforderungen und schulen Sie hinsichtlich der Return Path-Tools, damit Sie Ihre Daten schnell nutzen und Ihr E-Mail Programm optimieren können.



Deliverability Services

Unsere erstklassigen Experten auf dem Gebiet der E-Mail Zustellbarkeit fungieren als verlängerter Arm Ihres Marketingteams. Sie erläutern konkretes Verbesserungspotenzial, sprechen Empfehlungen zu Strategien sowie Taktiken aus, analysieren Ihre E-Mail Daten und halten Sie über Branchentrends auf dem Laufenden.



Consulting Services

Unser Professional Services-Team verfügt über Erfahrung im gesamten E-Mail Ökosystem. Durch eine detaillierte Analyse Ihres E-Mail Marketings können unsere Experten Ihnen konkrete Informationen zur Verfügung stellen und Maßnahmen nennen, mit denen Sie Ihre E-Mail Marketingkampagnen weiter verbessern können.



Help Center

Ihnen steht unser Hilfeportal zur Verfügung, in dem Sie auf unser Wissen zugreifen können und Unterstützung erhalten – von Best Practices für Produkte bis zu Zertifikaten, Tipps zur Behebung von Problemen und vieles mehr. Stöbern oder suchen Sie gezielt in hunderten Artikeln, Schulungen, Videos und Webinaren, um wichtige Informationen zur Optimierung Ihres E-Mail Programms, zur Verbesserung Ihrer Versender-Reputation oder zur Behebung von Spam-Fallen bzw. Blacklists zu erhalten.

Priyanka



Laura



Michelle



Rishi



Melina



Lernen Sie Return Path kennen



Besuchen Sie unsere Website.

Hier erfahren Sie alles über Return Path! Unter returnpath.de können Sie in unserer Ressourcenbibliothek stöbern, die Erfolgsgeschichten unserer Kunden kennenlernen und mehr über unsere Produkte und Services erfahren.



Fordern Sie ein Demo unserer Lösungen an.

Sehen Sie die datengestützten Lösungen von Return Path in Aktion. Besuchen Sie returnpath.com/de/demo-anfordern/, um sofort loszulegen.



Lesen Sie unseren Blog.

Jeden Tag veröffentlichen wir neue Inhalte zu Themen, die für E-Marketer besonders relevant sind. Setzen Sie sich ein Lesezeichen für blog.returnpath.com oder [abonnieren Sie unseren Blog-Digest](#), der direkt in Ihr Postfach zugestellt wird.



Sie können uns auch gern anrufen. Unter returnpath.de finden Sie die Kontaktdaten für Ihre Region.

Deutschland:

+49 (0) 40 808 19 - 4745

